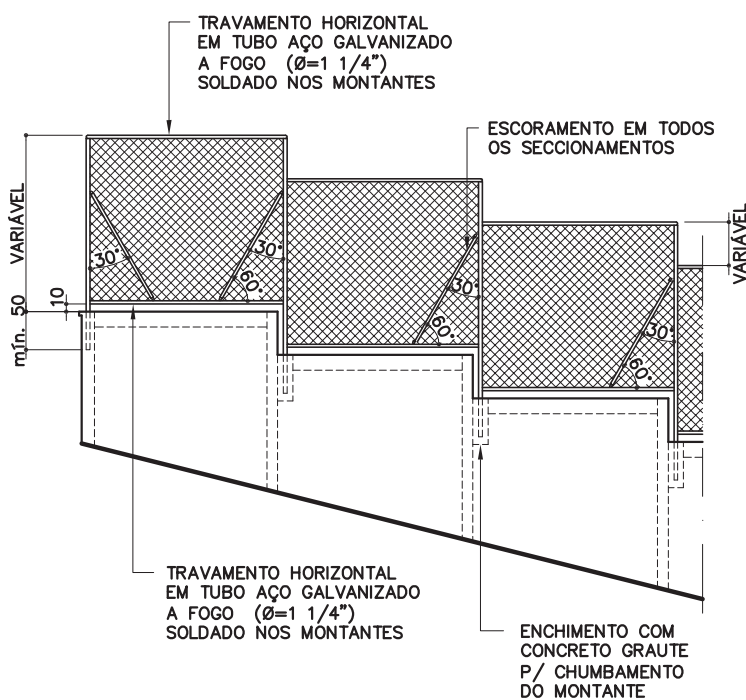


VISTA  
ESC.: 1:100



VISTA COM ESCALONAMENTO  
ESCALA 1:100

**FQ-02**

## Alambrado sobre divisa

(Indicar a altura no projeto)

Revisão	5
Data	11/09/06

Página

 $\frac{1}{3}$ **Código de listagem**

1604034



### Atenção

**Preserve a escala**  
Quando for imprimir, use folhas A4 e desabilite a função "Fit to paper"

**Respeite o Meio Ambiente.**  
Imprima somente o necessário

## FQ-02

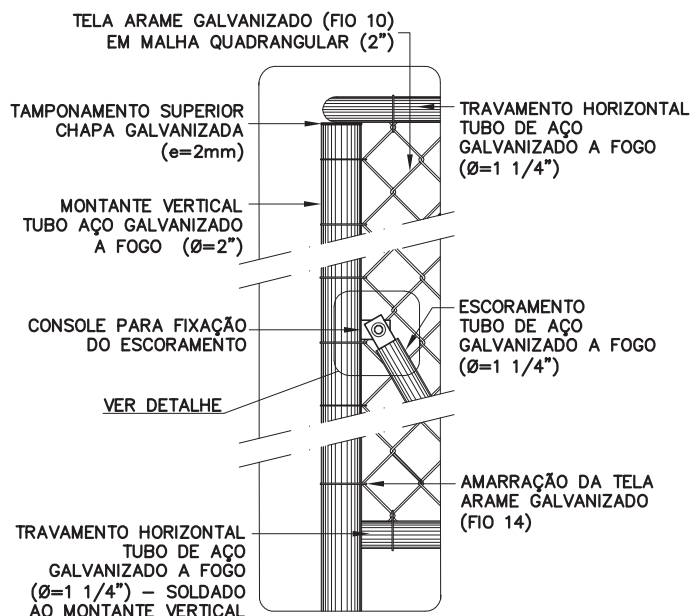
Alambrado  
sobre divisa(Indicar a altura no  
projeto)Revisão 5  
Data 11/09/06Página  
2/3

Código de listagem

1604034

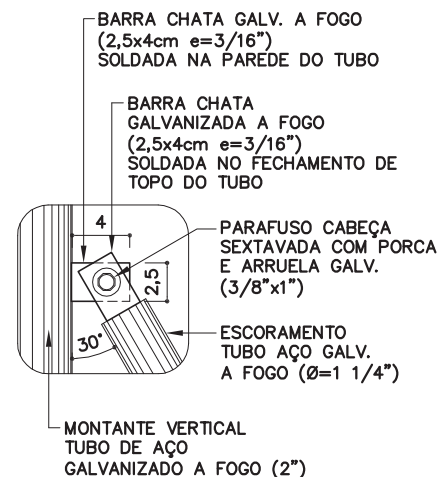


## Atenção

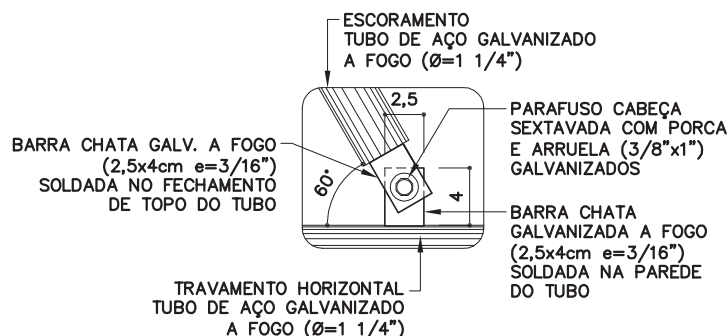
Preserve a escala  
Quando for imprimir, use  
folhas A4 e desabilite a  
função "Fit to paper"Respeite o Meio Ambiente.  
Imprima somente o ne-  
cessário

DET. 1

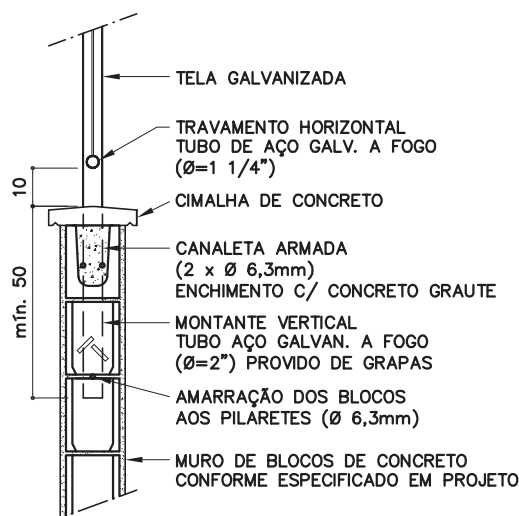
ESC. 1:10

DET. FIXAÇÃO SUPERIOR  
DO ESCORAMENTO

ESC. 1:5

DET. FIXAÇÃO INFERIOR  
DO ESCORAMENTO

ESC. 1:5



DET. 2

ESC.: 1:20

## DESCRIÇÃO

### Constituintes

- Montantes verticais em tubo de aço galvanizado a fogo ( $\varnothing=2"$  e  $e=2\text{mm}$ ), dotados de:
  - Tamponamento superior em chapa galvanizada ( $e=2\text{mm}$ ), dobrada e soldada;
  - Grapas para chumbamento, soldadas na base do tubo (mínimo de 2 grapas por peça);
  - Console em barra chata galvanizada ( $e=3/16"$ ), onde houver fixação do escoramento, conforme detalhe.
- Escoramentos em tubo de aço galvanizado a fogo ( $\varnothing=1\ 1/4"$  e  $e=2\text{mm}$ ), dotados de barra chata galvanizada ( $e=3/16"$ ), soldada no fechamento de topo, conforme detalhe.
- Travamentos horizontais superior e inferior, em tubo de aço galvanizado a fogo ( $\varnothing=1\ 1/4"$  e  $e=2\text{mm}$ ), com fechamento de topo nas extremidades.
- Tela de arame galvanizado (fio  $10=3,4\text{mm}$ ) em malha quadrangular com espaçamento de 2" e acabamento das pontas tipo "standard" (dobradas).
- Arame galvanizado (fio  $14=2,11\text{mm}$ ) para amarração da tela nos montantes verticais e travamentos horizontais.
- Galvanização a frio nos pontos de solda e corte.

### Acessórios

- Conjunto de fixação do escoramento: parafuso cabeça sextavada ( $\varnothing=3/8" \times 1"$ ) com porca e arruela, em aço galvanizado (2 conjuntos por escoramento).

### Acabamentos

- Partes metálicas (exceto telas):
  - Pintura com tinta alumínio sobre fundo para galvanizados.

## APLICAÇÃO

- Sobre fechamentos de divisas.
- **Obs.:** indicar a altura em projeto; quando utilizado sobre fechamento de divisa junto à Quadra de Esportes, a altura do alambrado somada à altura do muro deve totalizar 4,90m, no mínimo.

## EXECUÇÃO

- Sempre utilizar peças contínuas, nunca com emendas.
- Chumbar os montantes verticais nos pilaretes de concreto, na profundidade mínima de 50cm.
- Nos muros com escalonamento, os montantes verticais deverão ser chumbados nos blocos de concreto preenchidos com concreto graute, e os escoramentos deverão ser executados a cada desnível.
- A fixação dos travamentos horizontais nos montantes deverá ser por meio de solda elétrica em cordões corridos por toda a extensão da superfície de contato.
- Todos os locais onde houver pontos de solda e/ou corte, devem estar isentos de rebarbas, poeira, gordura, graxa, sabão, ferrugem ou qualquer outro contaminante (recomenda-se limpeza mecânica com lixa de aço ou jato abrasivo grau 2) para receber 1 demão, a pincel, de galvanização a frio (tratamento anticorrosivo composto de zinco).
- A tela deverá ser esticada e amarrada na tubulação com arame galvanizado (fio 14), rebatido nas pontas pelo lado de fora do alambrado. Nos montantes dos extremos e nos travamentos horizontais amarrar todas as malhas; nos restantes amarrar malha sim, malha não.
- Antes da aplicação de fundo para galvanizados, toda superfície metálica deve estar completamente limpa, seca e desengraxada.

## FICHAS DE REFERÊNCIA

### Catálogo de Serviços

Ficha	S14	Pintura
Ficha	S14.08	Tinta alumínio
Ficha	S14.17	Galvanização

## RECEBIMENTO

- O serviço pode ser recebido se atendidas todas as condições de projeto, fornecimento de materiais e execução.
- Tubos de aço:
  - Deverão ser, necessariamente, galvanizados a fogo e apresentar as bitolas indicadas;
  - Verificar o prumo, o chumbamento nos pilaretes de concreto e a fixação das escoras;
  - Verificar a ausência de escoras ou pontos cortantes nas soldas;
  - Verificar o tratamento dos pontos de solda e corte com galvanização a frio;
  - Verificar o tratamento com fundo para galvanizados e o acabamento, atentando para que não apresente falhas na pintura ou quaisquer defeitos decorrentes do manuseio.
- **Importante:** Rejeitar trechos retos de tubos que apresentem emendas no comprimento denotando aproveitamento de sobras.
- Tela:
  - Verificar ausência de pontos abaulados ou soltos;
  - Verificar o estiramento e amarração nos tubos.
- Não serão aceitas peças empenadas, desniveladas, fora de prumo ou de esquadro.

## SERVIÇOS INCLUÍDOS NOS PREÇOS

- Alambrado completo: tubos, telas, fixações, soldas, amarrações, preparos e pintura final.

## CRITÉRIOS DE MEDIÇÃO

- $\text{m}^2$  — por metro quadrado executado, medido no plano vertical.

## Componentes

# FQ-02

## Alambrado sobre divisa

[Indicar a altura no projeto]

Revisão	5
Data	11/09/06

Página

3/3

Código de listagem

1604034



### Atenção

Preserve a escala

Quando for imprimir, use folhas A4 e desabilite a função "Fit to paper"

Respeite o Meio Ambiente.

Imprima somente o necessário

